

## Rapport de mission de repérage des matériaux et produits contenant de l'amiante avant réalisation de travaux

R. 4412-97 modifié par le décret 2012-639 du 4 mai 2012  
Norme NF X 46-020

7 RUE A. ROUSSEL

77510 REBAIS



## A \ INFORMATIONS GENERALES

### A.1 \ DESIGNATION DU BÂTIMENT

Nature du bâtiment :	LOGEMENTS COLLECTIFS	Adresse :	7 RUE A. ROUSSEL 77510 REBAIS
Date du permis de construire ou date de construction		Bâtiment :	
Etage :		Porte :	
Ref Cadastrale :	NC	Propriété de :	OPH77 10 AVENUE CHARLES PEGUY 77000 MELUN

### A.2 \ DESIGNATION DU DONNEUR D'ORDRE

Nom :	OPH77	Documents remis :	
Adresse :	10 AVENUE CHARLES PEGUY 77000 MELUN	Moyens mis à disposition :	

### A.3 \ EXECUTION DE LA MISSION

RAPPORT N° :	54LAD0001	Laboratoire d'Analyses :	ITGA
Repérage réalisé le :	27/11/2018	Adresse laboratoire :	3 RUE ARMAND HERPIN LACROIX - CS 46537 35065 RENNES CEDEX
Accompagnateur :		Numéro d'accréditation :	1-5967
Par :	Mickaël JULIEN	Organisme d'assurance professionnelle :	AXA France
N° certificat :	CPDI 4129	Adresse assurance :	313 Terrasses de l'Arche 92727 NANTERRE CEDEX
Date d'obtention :	01/01/2017	N° de contrat d'assurance :	10063271004
Organisme certificateur	I.CERT Parc Edonia - Bâtiment G - Rue de la Terre Victoria - 35760 SAINT-GREGOIRE	Date de validité :	31/12/2018

## B \ CACHET DU DIAGNOSTIQUEUR

**FAIT LE 05/12/2018**

Cabinet : EXPERT HABITAT & INDUSTRIE INGENIERIE

Nom du responsable : **DEMOULIN Frédéric**

Nom du diagnostiqueur : **Mickaël JULIEN**



**Rapport N° : 54LAD0001 27/11/2018**

Version : 05/12/2018

2/36

## C\ SOMMAIRE

### Table des matières

A \ INFORMATIONS GENERALES .....	2
A.1 \ DESIGNATION DU BÂTIMENT .....	2
A.2 \ DESIGNATION DU DONNEUR D'ORDRE .....	2
A.3 \ EXECUTION DE LA MISSION.....	2
B \ CACHET DU DIAGNOSTIQUEUR .....	2
C \ SOMMAIRE .....	3
D \ CONCLUSIONS .....	4
E \ PROGRAMME DE REPERAGE .....	9
F \ CONDITIONS DE REALISATION DU REPERAGE .....	11
G \ RAPPORTS PRECEDENTS.....	11
H \ RESULTATS DETAILLES DU REPERAGE .....	12
ANNEXE 1 – PHOTOS DES ELEMENTS AMIANTES ET/OU NON AMIANTES.....	24
ANNEXE 3 – PROCES VERBAUX D'ANALYSES.....	31
ATTESTATION(S).....	34
CERTIFICAT DE COMPETENCES .....	35

## D\ CONCLUSIONS

**Dans le cadre de la mission décrite en tête de rapport, il a été repéré des matériaux et produits contenant de l'amiante**

PIECE	ETAGE	ELEMENTS	DESCRIPTIF LABORATOIRE	REPERAGE	Echantillon	METHODE	ETAT	RESULTAT
Salle de bains	RC	Peinture	Peintures multiples en faible quantité	Réseaux de distribution	54LAD0001P005	RESULTAT ANALYSE	DEGRADATION PARTIELLE	Présence de fibres d'amiante (*)
WC	RC	Enduit plaque de plâtre	Enduit plâtreux blanc en vrac + peintures multiples non séparable + toile fibreuse blanche non séparable	Mur C	54LAD0001P006	RESULTAT ANALYSE	BON ETAT	Amiante détecté (Chrysotile)
Chambre 2	RC	Revêtement souple	Dalle dure cassante beige	Sol	54LAD0001P007	RESULTAT ANALYSE	DEGRADATION PARTIELLE	Fr1:Amiante détecté (Chrysotile)
Chambre 2	RC	Revêtement souple	Colle polymère jaune non séparable + colle bitumineuse noire + ragréage gris non séparable	Sol	54LAD0001P007	RESULTAT ANALYSE	DEGRADATION PARTIELLE	Fr3:Amiante détecté (Chrysotile)
Chambre 2	RC	Enduit plaque de plâtre	Enduit plâtreux blanc + peintures multiples non séparable + papier non séparable + carton non séparable	Mur D	54LAD0001P008	RESULTAT ANALYSE	BON ETAT	Amiante détecté (Chrysotile)
Cuisine	RC	Revêtement bitumineux	Tampon bitumineux noir	Sous évier	54LAD0001P012	RESULTAT ANALYSE	DEGRADATION PARTIELLE	Amiante détecté (Chrysotile)
Entrée	RC	Revêtement souple	Dalle dure cassante beige	Sol	54LAD0001P007	ZPSO	DEGRADATION PARTIELLE	Fr1:Amiante détecté (Chrysotile)

Rapport N° : 54LAD0001 27/11/2018

Version : 05/12/2018

4/36

PIECE	ETAGE	ELEMENTS	DESCRIPTIF LABORATOIRE	REPERAGE	Echantillon	METHODE	ETAT	RESULTAT
Entrée	RC	Revêtement souple	Colle polymère jaune non séparable + colle bitumineuse noire + ragréage gris non séparable	Sol	54LAD0001P007	ZPSO	DEGRADATION PARTIELLE	Fr3:Amiante détecté (Chrysotile)
Débarras	RC	Revêtement souple	Dalle dure cassante beige	Sol	54LAD0001P007	ZPSO	DEGRADATION PARTIELLE	Fr1:Amiante détecté (Chrysotile)
Débarras	RC	Revêtement souple	Colle polymère jaune non séparable + colle bitumineuse noire + ragréage gris non séparable	Sol	54LAD0001P007	ZPSO	DEGRADATION PARTIELLE	Fr3:Amiante détecté (Chrysotile)
Chambre 1	RC	Revêtement souple	Dalle dure cassante beige	Sol	54LAD0001P007	ZPSO	DEGRADATION PARTIELLE	Fr1:Amiante détecté (Chrysotile)
Chambre 1	RC	Revêtement souple	Colle polymère jaune non séparable + colle bitumineuse noire + ragréage gris non séparable	Sol	54LAD0001P007	ZPSO	DEGRADATION PARTIELLE	Fr3:Amiante détecté (Chrysotile)
Chambre 2	RC	Revêtement souple	Dalle dure cassante beige	Sol	54LAD0001P007	ZPSO	DEGRADATION PARTIELLE	Fr1:Amiante détecté (Chrysotile)
Chambre 2	RC	Revêtement souple	Colle polymère jaune non séparable + colle bitumineuse noire + ragréage gris non séparable	Sol	54LAD0001P007	ZPSO	DEGRADATION PARTIELLE	Fr3:Amiante détecté (Chrysotile)
Séjour	RC	Revêtement souple	Dalle dure cassante beige	Sol	54LAD0001P007	ZPSO	DEGRADATION PARTIELLE	Fr1:Amiante détecté (Chrysotile)

PIECE	ETAGE	ELEMENTS	DESCRIPTIF LABORATOIRE	REPERAGE	Echantillon	METHODE	ETAT	RESULTAT
Séjour	RC	Revêtement souple	Colle polymère jaune non séparable + colle bitumineuse noire + ragréage gris non séparable	Sol	54LAD0001P007	ZPSO	DEGRADATION PARTIELLE	Fr3:Amiante détecté (Chrysotile)
WC	RC	Enduit plaque de plâtre	Enduit plâtreux blanc en vrac + peintures multiples non séparable + toile fibreuse blanche non séparable	Mur B	54LAD0001P006	ZPSO	BON ETAT	Amiante détecté (Chrysotile)
WC	RC	Enduit plaque de plâtre	Enduit plâtreux blanc en vrac + peintures multiples non séparable + toile fibreuse blanche non séparable	Mur C	54LAD0001P006	ZPSO	BON ETAT	Amiante détecté (Chrysotile)
Salle de bains	RC	Enduit plaque de plâtre	Enduit plâtreux blanc en vrac + peintures multiples non séparable + toile fibreuse blanche non séparable	Mur A	54LAD0001P006	ZPSO	BON ETAT	Amiante détecté (Chrysotile)
Entrée	RC	Enduit plaque de plâtre	Enduit plâtreux blanc + peintures multiples non séparable + papier non séparable + carton non séparable	Mur A	54LAD0001P008	ZPSO	BON ETAT	Amiante détecté (Chrysotile)

PIECE	ETAGE	ELEMENTS	DESCRIPTIF LABORATOIRE	REPERAGE	Echantillon	METHODE	ETAT	RESULTAT
Entrée	RC	Enduit plaque de plâtre	Enduit plâtreux blanc + peintures multiples non séparable + papier non séparable + carton non séparable	Mur B	54LAD0001P008	ZPSO	BON ETAT	Amiante détecté (Chrysotile)
Entrée	RC	Enduit plaque de plâtre	Enduit plâtreux blanc + peintures multiples non séparable + papier non séparable + carton non séparable	Mur C	54LAD0001P008	ZPSO	BON ETAT	Amiante détecté (Chrysotile)
Débarras	RC	Enduit plaque de plâtre	Enduit plâtreux blanc + peintures multiples non séparable + papier non séparable + carton non séparable	Mur A	54LAD0001P008	ZPSO	BON ETAT	Amiante détecté (Chrysotile)
Débarras	RC	Enduit plaque de plâtre	Enduit plâtreux blanc + peintures multiples non séparable + papier non séparable + carton non séparable	Mur C	54LAD0001P008	ZPSO	BON ETAT	Amiante détecté (Chrysotile)
Débarras	RC	Enduit plaque de plâtre	Enduit plâtreux blanc + peintures multiples non séparable + papier non séparable + carton non séparable	Mur D	54LAD0001P008	ZPSO	BON ETAT	Amiante détecté (Chrysotile)

PIECE	ETAGE	ELEMENTS	DESCRIPTIF LABORATOIRE	REPERAGE	Echantillon	METHODE	ETAT	RESULTAT
Chambre 1	RC	Enduit plaque de plâtre	Enduit plâtreux blanc + peintures multiples non séparable + papier non séparable + carton non séparable	Mur D	54LAD0001P008	ZPSO	BON ETAT	Amiante détecté (Chrysotile)
Chambre 2	RC	Enduit plaque de plâtre	Enduit plâtreux blanc + peintures multiples non séparable + papier non séparable + carton non séparable	Mur A	54LAD0001P008	ZPSO	BON ETAT	Amiante détecté (Chrysotile)
Chambre 2	RC	Enduit plaque de plâtre	Enduit plâtreux blanc + peintures multiples non séparable + papier non séparable + carton non séparable	Mur C	54LAD0001P008	ZPSO	BON ETAT	Amiante détecté (Chrysotile)
Chambre 2	RC	Enduit plaque de plâtre	Enduit plâtreux blanc + peintures multiples non séparable + papier non séparable + carton non séparable	Mur D	54LAD0001P008	ZPSO	BON ETAT	Amiante détecté (Chrysotile)
Séjour	RC	Enduit plaque de plâtre	Enduit plâtreux blanc + peintures multiples non séparable + papier non séparable + carton non séparable	Mur D	54LAD0001P008	ZPSO	BON ETAT	Amiante détecté (Chrysotile)

JP : Jugement Personnel, ZPSO : Zone présentant des similitudes d'Ouvrage



Liste des locaux non visités concernés par les travaux et justification

PIECE	ETAGE	STATUT DE VISITE
NEANT		

Liste des éléments non inspectés et justification

PIECE	ETAGE	ELEMENTS	REPERAGE	RESULTAT
NEANT				

## E \ PROGRAMME DE REPERAGE

PIECES CONCERNEES	PERIMETRE DU REPERAGE	REPERAGE	TRAVAUX	ELEMENTS	Echantillonnage	REMARQUES PARTICULIERES
	LOGEMENTS COLLECTIFS		Selon BT			

OFFICE PUBLIC DE L'HABITAT 77		PAGE N° 1		
<b>NOM ET ADRESSE DE L'EXPÉDITEUR</b> OFFICE PUBLIC DE L'HABITAT 77 AGENCE DE LA FERTE S/JOUARRE 29 Square Montmirail 77260 LA FERTE SOUS JOUARRE Tél : 01.60.22.75.49 Fax : 01.60.22.75.44 Siret : 27770001900015		<b>BON DE TRAVAUX</b> 2018 29223  EXPERT HABITAT INGENIERIE  33 BIS BOULEVARD GAMBETTA 3EME ETAGE 78300 POISSY  Téléphone 0321734144 <b>ÉMETTEUR</b> CHAUDET ALAIN		
<b>Réf. fournisseur</b> F / 5149 <b>Marché n°</b> 2017 4475 1 <b>Provenance</b> LE FERTE S/JOUARRE <b>Objet</b> ENTRETIEN				
<b>SERVICE</b> FERTE Techniciens				
<b>LOCALISATION</b> Programme 54 REBAIS - LE CHAMP GIBLOIS Tranche 1 Ensemble B000 Escalier AD Étage 00 Logement 1 Module 54LAD0001				
<b>ADRESSE</b> 7 RUE A. ROUSSEL 77510 REBAIS				
<b>DÉLAI D'EXÉCUTION</b> 2 JOURS		<b>PÉRIODE DU</b> 27-11-2018 AU 28-11-2018		
<b>ARTICLE</b>	<b>DESIGNATION</b>	<b>QUANTITÉ</b>	<b>PRIX UNITAIRE H.T.</b>	<b>TOTAL H.T.</b>
AMI45	REPERAGE AMIANTE AVANT TRAVAUX - TVX	1,00	5,00	5,00
AMI73	D'ENTRETIENS OU RÉPARATIONS ENTRE 1 A ANALYSE EN LABORATOIRE - ANALYSE MET ANALYSE DE 1 A 10 PRELEVEMENTS ISSUS	15,00	48,00	720,00
<b>TOTAL H.T.</b>				725,00
<b>H.T. ACTUALISE</b>				
<b>COEFFICIENT REGIONAL</b>				
<b>RABAIS</b>				
<b>TOTAL H.T.</b>				145,00
<b>T.V.A.</b> 20,00 %				870,00
<b>TOTAL T.T.C.</b>				
27-11-2018 LGT REFAIT EN TOTALITE SOLS /MURS/ PLAFONDS/ SANITAIRES				
<b>AFFECTATION BUDGÉTAIRE</b>		<b>CODES STRUCTURE ET SCHEMA :</b> TECHNI		<b>MONTANT T.T.C.</b>
CODE BUDGET	RUBRIQUE	INSTANCES	LIBELLE DU POSTE BUDGÉTAIRE	
1 HONAMIA	A760	FER SF	HONORAIRES DIAG AMIANTE	870,00
<b>AFFECTATION ANALYTIQUE</b>		<b>RÉFÉRENCES OCCUPANT :</b>		<b>MONTANT T.T.C.</b>
CODE BUDGET	RÉFÉRENCES PATRIMOINE			
1 HONAMIA	54 1 B000 AD 54LAD0001			870,00
Voir en page 2 la suite du BON DE TRAVAUX 2018 : 29223				
ORIGINAL A CONSERVER PAR LE DESTINATAIRE				

**ELEMENTS A SONDER OU A ANALYSER NON PRESENTS:**

Plinthes carrelage/,Sol sous meuble d'evier/

Rapport N° : 54LAD0001 27/11/2018

Version : 05/12/2018

10/36

## F \ CONDITIONS DE REALISATION DU REPERAGE

Le repérage amiante avant travaux, contient les informations sur la présence d'amiante dans les matériaux et produits du bâtiment afin d'informer les intervenants réalisant des activités ou interventions sur des matériaux et/ou équipements susceptibles de libérer des fibres d'amiante selon la liste citée dans le cadre E.

Il consiste à identifier et localiser, par inspections visuelles et investigations approfondies pouvant être destructives, l'ensemble des matériaux et produits contenant de l'amiante incorporés ou faisant indissociablement corps avec les locaux et les zones de l'immeuble objet des travaux.

Lorsque l'absence de marquages spécifiques ou de documents ne permet pas à l'opérateur de repérage d'attester de la présence ou de la non présence d'amiante dans les matériaux et produits, des prélèvements seront effectués afin de déterminer par analyse la présence ou non d'amiante.

Procédures de prélèvement :

Les prélèvements sur des matériaux ou produits susceptibles de contenir de l'amiante sont réalisés en vertu des dispositions du Code du Travail.

Le matériel de prélèvement est adapté à l'opération à réaliser afin de générer le minimum de poussières. Dans le cas où une émission de poussières est prévisible, le matériau ou produit est mouillé à l'eau à l'endroit du prélèvement (sauf risque électrique) et, si nécessaire, une protection est mise en place au sol ; de même, le point de prélèvement est stabilisé après l'opération (pulvérisation de vernis ou de laque, par exemple).

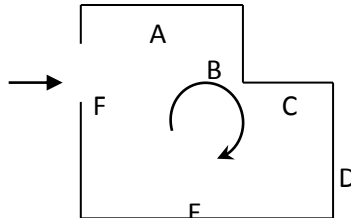
Pour chaque prélèvement, des outils propres et des gants à usage unique sont utilisés afin d'éliminer tout risque de contamination croisée. Dans tous les cas, les équipements de protection individuelle sont à usage unique.

L'accès à la zone à risque (sphère de 1 à 2 mètres autour du point de prélèvement) est interdit pendant l'opération. Si l'accompagnateur doit s'y tenir, il porte les mêmes équipements de protection individuelle que l'opérateur de repérage.

L'échantillon est immédiatement conditionné, après son prélèvement, dans un double emballage individuel étanche.

Les informations sur toutes les conditions existantes au moment du prélèvement susceptible d'influencer l'interprétation des résultats des analyses (environnement du matériau, contamination éventuelle, etc.) seront, le cas échéant, mentionnées dans la fiche d'identification et de cotation en annexe.

Sens du repérage pour évaluer un local :



## G \ RAPPORTS PRECEDENTS

neant

## H \ RESULTATS DETAILLES DU REPERAGE

LISTE DES LOCAUX / PARTIES D'IMMEUBLE VISITEES/NON VISITEES CONCERNEES PAR LES TRAVAUX ET JUSTIFICATION

PIECE	ETAGE	JUSTIFICATION	VISITE	TRAVAUX
Entrée	RC		OUI	CONCERNEE
Débarras	RC		OUI	CONCERNEE
Chambre 1	RC		OUI	CONCERNEE
WC	RC		OUI	CONCERNEE
Salle de bains	RC		OUI	CONCERNEE
Gaine technique	RC		OUI	CONCERNEE
Chambre 2	RC		OUI	CONCERNEE
Séjour	RC		OUI	CONCERNEE
Cuisine	RC		OUI	CONCERNEE
Balcon	RC		OUI	CONCERNEE

### DESCRIPTION DES REVETEMENTS EN PLACE AU JOUR DE LA VISITE

PIECE	ETAG E	MUR1	MUR2	MUR 3	MUR 4	PLANCHE R BAS	PLANCHE R HAUT	PORTE S	FENETRE 1	FENETRE 2
Entrée	RC	Plaque de plâtre	Béton			Dalle béton	Dalle béton	BOIS		
Débarras	RC	Plaque de plâtre	Béton			Dalle béton	Dalle béton	BOIS		
Chambre 1	RC	Béton	Périphériques / Doublage (plaque de plâtre + isolant)	Plaque de plâtre		Dalle béton	Dalle béton		PVC	
WC	RC	Béton	Plaque de plâtre			Dalle béton	Dalle béton	BOIS		
Salle de bains	RC	Plaque de plâtre	Béton			Dalle béton	Dalle béton	BOIS		
Gaine technique	RC									
Chambre 2	RC	Plaque de plâtre	Périphériques / Doublage (plaque de plâtre + isolant)			Dalle béton	Dalle béton	BOIS	PVC	
Séjour	RC	Périphériques / Doublage (plaque de plâtre + isolant)	Béton	Plaque de plâtre		Dalle béton	Dalle béton		PVC	

PIECE	ETAG E	MUR1	MUR2	MUR 3	MUR 4	PLANCHE R BAS	PLANCHE R HAUT	PORTE S	FENETRE 1	FENETRE 2
Cuisine	RC	Périphériques / Doublage (plaque de plâtre + isolant)	Béton			Dalle béton	Dalle béton	BOIS	PVC	
Balcon	RC	Béton				Dalle béton		PVC	PVC	

**LA LISTE DES MATERIAUX OU PRODUITS CONTENANT DE L'AMIANTE, SUR ZONE DE SIMILITUDE D'OUVRAGE ET SUR JUGEMENT PERSONNEL**

PIECE	ETAG E	ELEMENTS	DESCRIPTIF LABORATOIRE	Echantillon	REPERAGE	ETAT	RESULTAT	METHODE
Entrée	RC	Revêtement souple	Dalle dure cassante beige	54LAD0001P007	Sol	DEGRADATION PARTIELLE	Fr1:Amiante détecté (Chrysotile)	ZPSO
Entrée	RC	Revêtement souple	Colle polymère jaune non séparable + colle bitumineuse noire + ragréage gris non séparable	54LAD0001P007	Sol	DEGRADATION PARTIELLE	Fr3:Amiante détecté (Chrysotile)	ZPSO
Débarras	RC	Revêtement souple	Dalle dure cassante beige	54LAD0001P007	Sol	DEGRADATION PARTIELLE	Fr1:Amiante détecté (Chrysotile)	ZPSO
Débarras	RC	Revêtement souple	Colle polymère jaune non séparable + colle bitumineuse noire + ragréage gris non séparable	54LAD0001P007	Sol	DEGRADATION PARTIELLE	Fr3:Amiante détecté (Chrysotile)	ZPSO
Chambre 1	RC	Revêtement souple	Dalle dure cassante beige	54LAD0001P007	Sol	DEGRADATION PARTIELLE	Fr1:Amiante détecté (Chrysotile)	ZPSO
Chambre 1	RC	Revêtement souple	Colle polymère jaune non séparable + colle bitumineuse noire + ragréage gris non séparable	54LAD0001P007	Sol	DEGRADATION PARTIELLE	Fr3:Amiante détecté (Chrysotile)	ZPSO

PIECE	ETAGE	ELEMENTS	DESCRIPTIF LABORATOIRE	Echantillon	REPERAGE	ETAT	RESULTAT	METHODE
Chambre 2	RC	Revêtement souple	Dalle dure cassante beige	54LAD0001P007	Sol	DEGRADATION PARTIELLE	Fr1:Amiante détecté (Chrysotile)	ZPSO
Chambre 2	RC	Revêtement souple	Colle polymère jaune non séparable + colle bitumineuse noire + ragréage gris non séparable	54LAD0001P007	Sol	DEGRADATION PARTIELLE	Fr3:Amiante détecté (Chrysotile)	ZPSO
Séjour	RC	Revêtement souple	Dalle dure cassante beige	54LAD0001P007	Sol	DEGRADATION PARTIELLE	Fr1:Amiante détecté (Chrysotile)	ZPSO
Séjour	RC	Revêtement souple	Colle polymère jaune non séparable + colle bitumineuse noire + ragréage gris non séparable	54LAD0001P007	Sol	DEGRADATION PARTIELLE	Fr3:Amiante détecté (Chrysotile)	ZPSO
WC	RC	Enduit plaque de plâtre	Enduit plâtreux blanc en vrac + peintures multiples non séparable + toile fibreuse blanche non séparable	54LAD0001P006	Mur B	BON ETAT	Amiante détecté (Chrysotile)	ZPSO
WC	RC	Enduit plaque de plâtre	Enduit plâtreux blanc en vrac + peintures multiples non séparable + toile fibreuse blanche non séparable	54LAD0001P006	Mur C	BON ETAT	Amiante détecté (Chrysotile)	ZPSO
Salle de bains	RC	Enduit plaque de plâtre	Enduit plâtreux blanc en vrac + peintures multiples non séparable + toile fibreuse blanche non séparable	54LAD0001P006	Mur A	BON ETAT	Amiante détecté (Chrysotile)	ZPSO

PIECE	ETAGE	ELEMENTS	DESCRIPTIF LABORATOIRE	Echantillon	REPERAGE	ETAT	RESULTAT	METHODE
Entrée	RC	Enduit plaque de plâtre	Enduit plâtreux blanc + peintures multiples non séparable + papier non séparable + carton non séparable	54LAD0001P008	Mur A	BON ETAT	Amiante détecté (Chrysotile)	ZPSO
Entrée	RC	Enduit plaque de plâtre	Enduit plâtreux blanc + peintures multiples non séparable + papier non séparable + carton non séparable	54LAD0001P008	Mur B	BON ETAT	Amiante détecté (Chrysotile)	ZPSO
Entrée	RC	Enduit plaque de plâtre	Enduit plâtreux blanc + peintures multiples non séparable + papier non séparable + carton non séparable	54LAD0001P008	Mur C	BON ETAT	Amiante détecté (Chrysotile)	ZPSO
Débarras	RC	Enduit plaque de plâtre	Enduit plâtreux blanc + peintures multiples non séparable + papier non séparable + carton non séparable	54LAD0001P008	Mur A	BON ETAT	Amiante détecté (Chrysotile)	ZPSO
Débarras	RC	Enduit plaque de plâtre	Enduit plâtreux blanc + peintures multiples non séparable + papier non séparable + carton non séparable	54LAD0001P008	Mur C	BON ETAT	Amiante détecté (Chrysotile)	ZPSO

PIECE	ETAGE	ELEMENTS	DESCRIPTIF LABORATOIRE	Echantillon	REPERAGE	ETAT	RESULTAT	METHODE
Débarras	RC	Enduit plaque de plâtre	Enduit plâtreux blanc + peintures multiples non séparable + papier non séparable + carton non séparable	54LAD0001P008	Mur D	BON ETAT	Amiante détecté (Chrysotile)	ZPSO
Chambre 1	RC	Enduit plaque de plâtre	Enduit plâtreux blanc + peintures multiples non séparable + papier non séparable + carton non séparable	54LAD0001P008	Mur D	BON ETAT	Amiante détecté (Chrysotile)	ZPSO
Chambre 2	RC	Enduit plaque de plâtre	Enduit plâtreux blanc + peintures multiples non séparable + papier non séparable + carton non séparable	54LAD0001P008	Mur A	BON ETAT	Amiante détecté (Chrysotile)	ZPSO
Chambre 2	RC	Enduit plaque de plâtre	Enduit plâtreux blanc + peintures multiples non séparable + papier non séparable + carton non séparable	54LAD0001P008	Mur C	BON ETAT	Amiante détecté (Chrysotile)	ZPSO
Chambre 2	RC	Enduit plaque de plâtre	Enduit plâtreux blanc + peintures multiples non séparable + papier non séparable + carton non séparable	54LAD0001P008	Mur D	BON ETAT	Amiante détecté (Chrysotile)	ZPSO



PIECE	ETAGE	ELEMENTS	DESCRIPTIF LABORATOIRE	Echantillon	REPERAGE	ETAT	RESULTAT	METHODE
Séjour	RC	Enduit plaque de plâtre	Enduit plâtreux blanc + peintures multiples non séparable + papier non séparable + carton non séparable	54LAD0001P008	Mur D	BON ETAT	Amiante détecté (Chrysotile)	ZPSO

JP : Jugement Personnel, ZPSO : Zone présentant des similitudes d'Ouvrage

**LA LISTE DES MATERIAUX OU PRODUITS CONTENANT DE L'AMIANTE, APRES ANALYSE**

PIECE	ETAGE	ELEMENTS	DESCRIPTIF LABORATOIRE	Echantillon	REPERAGE	ETAT	RESULTAT
Salle de bains	RC	Peinture	Peintures multiples en faible quantité	54LAD0001P005	Réseaux de distribution	DEGRADATION PARTIELLE	Présence de fibres d'amiante (*)
WC	RC	Enduit plaque de plâtre	Enduit plâtreux blanc en vrac + peintures multiples non séparable + toile fibreuse blanche non séparable	54LAD0001P006	Mur C	BON ETAT	Amiante détecté (Chrysotile)
Chambre 2	RC	Revêtement souple	Dalle dure cassante beige	54LAD0001P007	Sol	DEGRADATION PARTIELLE	Fr1:Amiante détecté (Chrysotile)
Chambre 2	RC	Revêtement souple	Colle polymère jaune non séparable + colle bitumineuse noire + ragréage gris non séparable	54LAD0001P007	Sol	DEGRADATION PARTIELLE	Fr3:Amiante détecté (Chrysotile)
Chambre 2	RC	Enduit plaque de plâtre	Enduit plâtreux blanc + peintures multiples non séparable + papier non séparable + carton non séparable	54LAD0001P008	Mur D	BON ETAT	Amiante détecté (Chrysotile)
Cuisine	RC	Revêtement bitumineux	Tampon bitumineux noir	54LAD0001P012	Sous évier	DEGRADATION PARTIELLE	Amiante détecté (Chrysotile)

JP : Jugement Personnel, ZPSO : Zone présentant des similitudes d'Ouvrage

LA LISTE DES MATERIAUX SUSCEPTIBLES DE CONTENIR DE L'AMIANTE, MAIS N'EN CONTENANT PAS.

PIECE	ETAGE	ELEMENTS	DESCRIPTIF LABORATOIRE	Echantillon	REPERAGE	ETAT	RESULTAT	METHODE
Chambre 1	RC	Enduit plaque de plâtre	Enduit plâtreux blanc + peintures multiples non séparable + carton non séparable	54LAD0001P001	Mur B	DEGRADATION PARTIELLE	Amiante non détecté	RESULTAT ANALYSE
Débarra	RC	Enduit béton	Enduit plâtreux blanc en vrac + peintures multiples non séparable	54LAD0001P002	Plafond	DEGRADATION PARTIELLE	Amiante non détecté	RESULTAT ANALYSE
Salle de bains	RC	Revêtement souple	Revêtement souple bleu + colle polymère jaune non séparable + ragréage gris non séparable	54LAD0001P003	Sol	DEGRADATION PARTIELLE	Amiante non détecté	RESULTAT ANALYSE
Salle de bains	RC	Enduit béton	Enduit plâtreux blanc + peinture non séparable	54LAD0001P004	Plafond	DEGRADATION PARTIELLE	Amiante non détecté	RESULTAT ANALYSE
Séjour	RC	Enduit béton	Enduit plâtreux blanc + peinture non séparable + toile fibreuse blanche non séparable	54LAD0001P009	Mur C	BON ETAT	Amiante non détecté	RESULTAT ANALYSE
Cuisine	RC	Enduit béton	Enduit plâtreux blanc + peintures multiples non séparable + toile fibreuse blanche non séparable	54LAD0001P010	Mur D	BON ETAT	Amiante non détecté	RESULTAT ANALYSE

PIECE	ETAGE	ELEMENTS	DESCRIPTIF LABORATOIRE	Echantillon	REPERAGE	ETAT	RESULTAT	METHODE
Cuisine	RC	Revêtement souple	Revêtement souple bleu + colle polymère jaune avec poussières non séparable + revêtement souple beige + colle polymère jaune + peintures multiples	54LAD0001P01 1	Sol	DEGRADATION PARTIELLE	Amiante non détecté	RESULTAT ANALYSE
Chambre 2	RC	Revêtement souple	Revêtement souple beige + revêtement cassant beige	54LAD0001P00 7	Sol	DEGRADATION PARTIELLE	Fr2:Amiante non détecté	RESULTAT ANALYSE
Entrée	RC	Enduit béton	Enduit plâtreux blanc en vrac + peintures multiples non séparable	54LAD0001P00 2	Plafond	DEGRADATION PARTIELLE	Amiante non détecté	ZPSO
Débarra s	RC	Enduit béton	Enduit plâtreux blanc en vrac + peintures multiples non séparable	54LAD0001P00 2	Plafond	DEGRADATION PARTIELLE	Amiante non détecté	ZPSO
Chambre 1	RC	Enduit béton	Enduit plâtreux blanc en vrac + peintures multiples non séparable	54LAD0001P00 2	Plafond	DEGRADATION PARTIELLE	Amiante non détecté	ZPSO
Chambre 2	RC	Enduit béton	Enduit plâtreux blanc en vrac + peintures multiples non séparable	54LAD0001P00 2	Plafond	DEGRADATION PARTIELLE	Amiante non détecté	ZPSO
Séjour	RC	Enduit béton	Enduit plâtreux blanc en vrac + peintures multiples non séparable	54LAD0001P00 2	Plafond	DEGRADATION PARTIELLE	Amiante non détecté	ZPSO
WC	RC	Revêtement souple	Revêtement souple bleu + colle polymère jaune non séparable + ragréage gris non séparable	54LAD0001P00 3	Sol	DEGRADATION PARTIELLE	Amiante non détecté	ZPSO

PIECE	ETAGE	ELEMENTS	DESCRIPTIF LABORATOIRE	Echantillon	REPERAGE	ETAT	RESULTAT	METHODE
Salle de bains	RC	Revêtement souple	Revêtement souple bleu + colle polymère jaune non séparable + ragréage gris non séparable	54LAD0001P003	Sol	DEGRADATION PARTIELLE	Amiante non détecté	ZPSO
WC	RC	Enduit béton	Enduit plâtreux blanc + peinture non séparable	54LAD0001P004	Plafond	DEGRADATION PARTIELLE	Amiante non détecté	ZPSO
Salle de bains	RC	Enduit béton	Enduit plâtreux blanc + peinture non séparable	54LAD0001P004	Plafond	DEGRADATION PARTIELLE	Amiante non détecté	ZPSO
Cuisine	RC	Enduit béton	Enduit plâtreux blanc + peinture non séparable	54LAD0001P004	Plafond	DEGRADATION PARTIELLE	Amiante non détecté	ZPSO
Cuisine	RC	Revêtement souple	Revêtement souple bleu + colle polymère jaune avec poussières non séparable + revêtement souple beige + colle polymère jaune + peintures multiples	54LAD0001P011	Sol	DEGRADATION PARTIELLE	Amiante non détecté	ZPSO
Entrée	RC	Revêtement souple	Revêtement souple beige + revêtement cassant beige	54LAD0001P007	Sol	DEGRADATION PARTIELLE	Fr2:Amiante non détecté	ZPSO
Débarra	RC	Revêtement souple	Revêtement souple beige + revêtement cassant beige	54LAD0001P007	Sol	DEGRADATION PARTIELLE	Fr2:Amiante non détecté	ZPSO
Chambre 1	RC	Revêtement souple	Revêtement souple beige + revêtement cassant beige	54LAD0001P007	Sol	DEGRADATION PARTIELLE	Fr2:Amiante non détecté	ZPSO
Chambre 2	RC	Revêtement souple	Revêtement souple beige + revêtement cassant beige	54LAD0001P007	Sol	DEGRADATION PARTIELLE	Fr2:Amiante non détecté	ZPSO

PIECE	ETAGE	ELEMENTS	DESCRIPTIF LABORATOIRE	Echantillon	REPERAGE	ETAT	RESULTAT	METHODE
Séjour	RC	Revêtement souple	Revêtement souple beige + revêtement cassant beige	54LAD0001P007	Sol	DEGRADATION PARTIELLE	Fr2:Amiante non détecté	ZPSO
Chambre 1	RC	Enduit plaque de plâtre	Enduit plâtreux blanc + peintures multiples non séparable + carton non séparable	54LAD0001P001	Mur B	DEGRADATION PARTIELLE	Amiante non détecté	ZPSO
Chambre 2	RC	Enduit plaque de plâtre	Enduit plâtreux blanc + peintures multiples non séparable + carton non séparable	54LAD0001P001	Mur B	DEGRADATION PARTIELLE	Amiante non détecté	ZPSO
Séjour	RC	Enduit plaque de plâtre	Enduit plâtreux blanc + peintures multiples non séparable + carton non séparable	54LAD0001P001	Mur A	DEGRADATION PARTIELLE	Amiante non détecté	ZPSO
Séjour	RC	Enduit plaque de plâtre	Enduit plâtreux blanc + peintures multiples non séparable + carton non séparable	54LAD0001P001	Mur B	DEGRADATION PARTIELLE	Amiante non détecté	ZPSO
Entrée	RC	Enduit béton	Enduit plâtreux blanc + peinture non séparable + toile fibreuse blanche non séparable	54LAD0001P009	Mur D	BON ETAT	Amiante non détecté	ZPSO
Débarra s	RC	Enduit béton	Enduit plâtreux blanc + peinture non séparable + toile fibreuse blanche non séparable	54LAD0001P009	Mur B	BON ETAT	Amiante non détecté	ZPSO

PIECE	ETAGE	ELEMENTS	DESCRIPTIF LABORATOIRE	Echantillon	REPERAGE	ETAT	RESULTAT	METHODE
Chambre 1	RC	Enduit béton	Enduit plâtreux blanc + peinture non séparable + toile fibreuse blanche non séparable	54LAD0001P009	Mur A	BON ETAT	Amiante non détecté	ZPSO
Chambre 1	RC	Enduit béton	Enduit plâtreux blanc + peinture non séparable + toile fibreuse blanche non séparable	54LAD0001P009	Mur C	BON ETAT	Amiante non détecté	ZPSO
Séjour	RC	Enduit béton	Enduit plâtreux blanc + peinture non séparable + toile fibreuse blanche non séparable	54LAD0001P009	Mur C	BON ETAT	Amiante non détecté	ZPSO
WC	RC	Enduit béton	Enduit plâtreux blanc + peintures multiples non séparable + toile fibreuse blanche non séparable	54LAD0001P010	Mur A	BON ETAT	Amiante non détecté	ZPSO
WC	RC	Enduit béton	Enduit plâtreux blanc + peintures multiples non séparable + toile fibreuse blanche non séparable	54LAD0001P010	Mur D	BON ETAT	Amiante non détecté	ZPSO
Salle de bains	RC	Enduit béton	Enduit plâtreux blanc + peintures multiples non séparable + toile fibreuse blanche non séparable	54LAD0001P010	Mur B	BON ETAT	Amiante non détecté	ZPSO

PIECE	ETAGE	ELEMENTS	DESCRIPTIF LABORATOIRE	Echantillon	REPERAGE	ETAT	RESULTAT	METHODE
Salle de bains	RC	Enduit béton	Enduit plâtreux blanc + peintures multiples non séparable + toile fibreuse blanche non séparable	54LAD0001P010	Mur C	BON ETAT	Amiante non détecté	ZPSO
Salle de bains	RC	Enduit béton	Enduit plâtreux blanc + peintures multiples non séparable + toile fibreuse blanche non séparable	54LAD0001P010	Mur D	BON ETAT	Amiante non détecté	ZPSO
Cuisine	RC	Enduit béton	Enduit plâtreux blanc + peintures multiples non séparable + toile fibreuse blanche non séparable	54LAD0001P010	Mur B	BON ETAT	Amiante non détecté	ZPSO
Cuisine	RC	Enduit béton	Enduit plâtreux blanc + peintures multiples non séparable + toile fibreuse blanche non séparable	54LAD0001P010	Mur C	BON ETAT	Amiante non détecté	ZPSO
Cuisine	RC	Enduit béton	Enduit plâtreux blanc + peintures multiples non séparable + toile fibreuse blanche non séparable	54LAD0001P010	Mur D	BON ETAT	Amiante non détecté	ZPSO

JP : Jugement Personnel, ZPSO : Zone présentant des similitudes d'Ouvrage

## ANNEXE 1 – PHOTOS DES ELEMENTS AMIANTES ET/OU NON AMIANTES

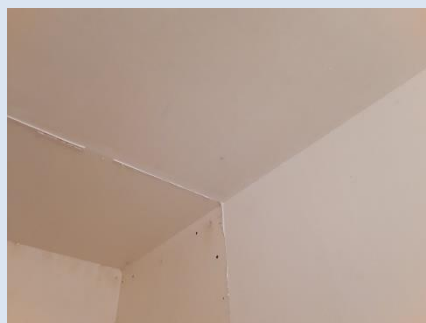
PRELEVEMENT : 54LAD0001P001			
NOM DU CLIENT	NUMERO DU DOSSIER		PIECE OU LOCAL
OPH77	54LAD0001 27/11/2018		Chambre 1 (RC)
ELEMENT	DESCRIPTIF DU LABORATOIRE	DATE DE PRELEVEMENT	NOM DE L'OPERATEUR
Enduit plaque de plâtre	Enduit plâtreux blanc + peintures multiples non séparable + carton non séparable	27/11/2018	JULIEN Mickaël
LOCALISATION		RESULTAT	
Mur B		Amiante non détecté	

### EMPLACEMENT



PRELEVEMENT : 54LAD0001P002			
NOM DU CLIENT	NUMERO DU DOSSIER		PIECE OU LOCAL
OPH77	54LAD0001 27/11/2018		Débarras (RC)
ELEMENT	DESCRIPTIF DU LABORATOIRE	DATE DE PRELEVEMENT	NOM DE L'OPERATEUR
Enduit béton	Enduit plâtreux blanc en vrac + peintures multiples non séparable	27/11/2018	JULIEN Mickaël
LOCALISATION		RESULTAT	
Plafond		Amiante non détecté	

### EMPLACEMENT





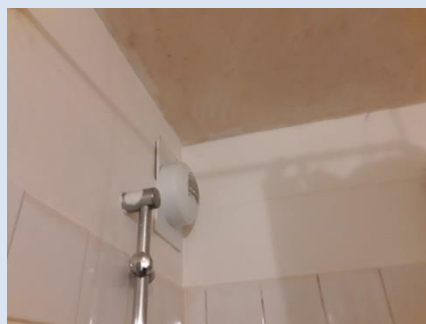
PRELEVEMENT : 54LAD0001P003			
NOM DU CLIENT	NUMERO DU DOSSIER	PIECE OU LOCAL	
OPH77	54LAD0001 27/11/2018	Salle de bains (RC)	
ELEMENT	DESCRIPTIF DU LABORATOIRE	DATE DE PRELEVEMENT	NOM DE L'OPERATEUR
Revêtement souple	Revêtement souple bleu + colle polymère jaune non séparable + ragréage gris non séparable	27/11/2018	JULIEN Mickaël
LOCALISATION		RESULTAT	
Sol		Amiante non détecté	

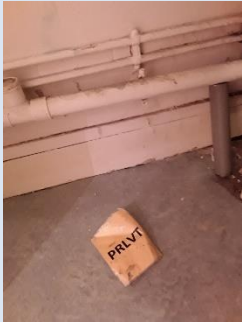
EMPLACEMENT



PRELEVEMENT : 54LAD0001P004			
NOM DU CLIENT	NUMERO DU DOSSIER	PIECE OU LOCAL	
OPH77	54LAD0001 27/11/2018	Salle de bains (RC)	
ELEMENT	DESCRIPTIF DU LABORATOIRE	DATE DE PRELEVEMENT	NOM DE L'OPERATEUR
Enduit béton	Enduit plâtreux blanc + peinture non séparable	27/11/2018	JULIEN Mickaël
LOCALISATION		RESULTAT	
Plafond		Amiante non détecté	

EMPLACEMENT



PRELEVEMENT : 54LAD0001P005			
NOM DU CLIENT	NUMERO DU DOSSIER	PIECE OU LOCAL	
OPH77	54LAD0001 27/11/2018	Salle de bains (RC)	
ELEMENT	DESCRIPTIF DU LABORATOIRE	DATE DE PRELEVEMENT	NOM DE L'OPERATEUR
Peinture	Peintures multiples en faible quantité	27/11/2018	JULIEN Mickaël
LOCALISATION		RESULTAT	
Réseaux de distribution		Présence de fibres d'amiante (*)	
EMPLACEMENT			
			

PRELEVEMENT : 54LAD0001P006			
NOM DU CLIENT	NUMERO DU DOSSIER	PIECE OU LOCAL	
OPH77	54LAD0001 27/11/2018	WC (RC)	
ELEMENT	DESCRIPTIF DU LABORATOIRE	DATE DE PRELEVEMENT	NOM DE L'OPERATEUR
Enduit plaque de plâtre	Enduit plâtreux blanc en vrac + peintures multiples non séparable + toile fibreuse blanche non séparable	27/11/2018	JULIEN Mickaël
LOCALISATION		RESULTAT	
Mur C		Amiante détecté (Chrysotile)	
EMPLACEMENT			
			

PRELEVEMENT : 54LAD0001P007			
NOM DU CLIENT	NUMERO DU DOSSIER	PIECE OU LOCAL	
OPH77	54LAD0001 27/11/2018	Chambre 2 (RC)	
ELEMENT	DESCRIPTIF DU LABORATOIRE	DATE DE PRELEVEMENT	NOM DE L'OPERATEUR
Revêtement souple	Dalle dure cassante beige	27/11/2018	JULIEN Mickaël
LOCALISATION		RESULTAT	
Sol		Fr1:Amiante détecté (Chrysotile)	

EMPLACEMENT



PRELEVEMENT : 54LAD0001P007			
NOM DU CLIENT	NUMERO DU DOSSIER	PIECE OU LOCAL	
OPH77	54LAD0001 27/11/2018	Chambre 2 (RC)	
ELEMENT	DESCRIPTIF DU LABORATOIRE	DATE DE PRELEVEMENT	NOM DE L'OPERATEUR
Revêtement souple	Revêtement souple beige + revêtement cassant beige	27/11/2018	JULIEN Mickaël
LOCALISATION		RESULTAT	
Sol		Fr2:Amiante non détecté	

EMPLACEMENT



PRELEVEMENT : 54LAD0001P007			
NOM DU CLIENT	NUMERO DU DOSSIER	PIECE OU LOCAL	
OPH77	54LAD0001 27/11/2018	Chambre 2 (RC)	
ELEMENT	DESCRIPTIF DU LABORATOIRE	DATE DE PRELEVEMENT	NOM DE L'OPERATEUR
Revêtement souple	Colle polymère jaune non séparable + colle bitumineuse noire + ragréage gris non séparable	27/11/2018	JULIEN Mickaël
LOCALISATION		RESULTAT	
Sol		Fr3:Amiante détecté (Chrysotile)	

EMPLACEMENT



PRELEVEMENT : 54LAD0001P008			
NOM DU CLIENT	NUMERO DU DOSSIER	PIECE OU LOCAL	
OPH77	54LAD0001 27/11/2018	Chambre 2 (RC)	
ELEMENT	DESCRIPTIF DU LABORATOIRE	DATE DE PRELEVEMENT	NOM DE L'OPERATEUR
Enduit plaque de plâtre	Enduit plâtreux blanc + peintures multiples non séparable + papier non séparable + carton non séparable	27/11/2018	JULIEN Mickaël
LOCALISATION		RESULTAT	
Mur D		Amiante détecté (Chrysotile)	

EMPLACEMENT



PRELEVEMENT : 54LAD0001P009			
NOM DU CLIENT	NUMERO DU DOSSIER	PIECE OU LOCAL	
OPH77	54LAD0001 27/11/2018	Séjour (RC)	
ELEMENT	DESCRIPTIF DU LABORATOIRE	DATE DE PRELEVEMENT	NOM DE L'OPERATEUR
Enduit béton	Enduit plâtreux blanc + peinture non séparable + toile fibreuse blanche non séparable	27/11/2018	JULIEN Mickaël
LOCALISATION		RESULTAT	
Mur C		Amiante non détecté	

EMPLACEMENT



PRELEVEMENT : 54LAD0001P010			
NOM DU CLIENT	NUMERO DU DOSSIER	PIECE OU LOCAL	
OPH77	54LAD0001 27/11/2018	Cuisine (RC)	
ELEMENT	DESCRIPTIF DU LABORATOIRE	DATE DE PRELEVEMENT	NOM DE L'OPERATEUR
Enduit béton	Enduit plâtreux blanc + peintures multiples non séparable + toile fibreuse blanche non séparable	27/11/2018	JULIEN Mickaël
LOCALISATION		RESULTAT	
Mur D		Amiante non détecté	

EMPLACEMENT



PRELEVEMENT : 54LAD0001P011			
NOM DU CLIENT	NUMERO DU DOSSIER	PIECE OU LOCAL	
OPH77	54LAD0001 27/11/2018	Cuisine (RC)	
ELEMENT	DESCRIPTIF DU LABORATOIRE	DATE DE PRELEVEMENT	NOM DE L'OPERATEUR
Revêtement souple	Revêtement souple bleu + colle polymère jaune avec poussières non séparable + revêtement souple beige + colle polymère jaune + peintures multiples	27/11/2018	JULIEN Mickaël
LOCALISATION		RESULTAT	
Sol		Amiante non détecté	

EMPLACEMENT



PRELEVEMENT : 54LAD0001P012			
NOM DU CLIENT	NUMERO DU DOSSIER	PIECE OU LOCAL	
OPH77	54LAD0001 27/11/2018	Cuisine (RC)	
ELEMENT	DESCRIPTIF DU LABORATOIRE	DATE DE PRELEVEMENT	NOM DE L'OPERATEUR
Revêtement bitumineux	Tampon bitumineux noir	27/11/2018	JULIEN Mickaël
LOCALISATION		RESULTAT	
Sous évier		Amiante détecté (Chrysotile)	

EMPLACEMENT



ANNEXE 3 – PROCES VERBAUX D'ANALYSES



Parc Edonia - Bât. R - Rue de la Terre Adèle - CS n° 66862  
35768 SAINT-GREGOIRE CEDEX  
Tel : 02 99 35 41 41  
Fax : 02 99 35 41 42  
www.itga.fr

Accréditation n° I-5967



Liste des sites et portées disponibles sur www.cofrac.fr

L'accréditation du COFRAC atteste de la compétence des laboratoires pour les seuls essais couverts par l'accréditation qui sont identifiés par le symbole :

**RAPPORT SYNTHÉTIQUE D'ANALYSE NUMÉRO IT0718-124605 EN DATE DU 05/12/2018**  
**RECHERCHE ET IDENTIFICATION D'AMIANTE SUR PRELEVEMENT(S) DE MATERIAU(X)**

*Ce rapport ne concerne que les échantillons soumis à l'analyse tels qu'ils ont été reçus au laboratoire.  
Les informations fournies par le client sont simplement retranscrites et identifiées comme telles.*

Client : AGENCE EHI IDF- (COMPTE MATERIAU)- EXPERT HABITAT & INDUSTRIE INGENIERIE 2 rue Traversière 78580 LES ALLUETS LE ROI	Réf. Commande ITGA : IT0718-124605 Réf. Commande Client : 54LAD0001-01
---	---

Prélèvement(s) : Reçu au laboratoire le : 03/12/2018

Préparation(s) : Effectuée de façon à être représentative de l'échantillon

- ou
- Pour une analyse au Microscope Optique à Lumière Polarisée (MOLP) : Prélèvement et montage adapté sur lame de microscopie
  - Pour une analyse au Microscope Electronique à Transmission Analytique (META) en fonction de la nature de la prise d'essai :
    - (1) - Broyage en milieu aqueux et récupération des particules sur grilles de microscopie (méthode interne : IT085)
    - (2) - Attaque chimique, broyage et récupération des particules sur grilles de microscopie (méthode interne : IT286)

Technique(s) : - Microscopie Optique à Lumière Polarisée (guide HSG 248 - Appendice 2) : Morphologie et critères optiques

Analytique(s) : La détection de fibres d'amiante optiquement observables est garantie si la teneur est supérieure ou égale à 0,1 % en masse.

- ou
- Microscopie Electronique à Transmission Analytique (parties pertinentes de la norme NF X 43-050) : Morphologie, EDX et diffraction électronique

La détection de fibres d'amiante est garantie si la teneur est supérieure ou égale à 0,1 % en masse.

Résultat(s) :

Fraction analysée	Technique analytique (Méthode de préparation)	Nombre de préparations	Date d'analyse	Résultat / Variété d'amiante
Réf dossier client : 54LAD0001-01 - 7 RUE A. ROUSSEL 77510 REBAIS				Réf échantillon ITGA : IT071812-1727
Réf échantillon client : 54LAD0001P001 / LOGEMENTS COLLECTIFS - - - / Chambre 1 Mur B Enduit plaque de plâtre				Description ITGA : Enduit plâtreux blanc / Peintures multiples / Carton
Enduit plâtreux blanc + peintures multiples non séparable + carton non séparable	META (1)	1	04/12/2018	Amiante non détecté / -
Réf dossier client : 54LAD0001-01 - 7 RUE A. ROUSSEL 77510 REBAIS				Réf échantillon ITGA : IT071812-1728
Réf échantillon client : 54LAD0001P002 / LOGEMENTS COLLECTIFS - - - / Débaras Plafond Enduit béton				Description ITGA : Enduit plâtreux blanc en vrac / Peintures multiples
Enduit plâtreux blanc en vrac + peintures multiples non séparable	META (1)	1	04/12/2018	Amiante non détecté / -

Validé par : Florent LE MASSON - Analyste



La reproduction de ce rapport n'est autorisée que sous sa forme intégrale ; ce rapport ne doit pas être reproduit partiellement sans l'approbation du laboratoire.

Sauf demande particulière et écrite du client, les échantillons sont conservés pendant 6 mois et les rapports pendant 2 ans.

DTA 164-01 rev 07

Page 1/3

**RAPPORT SYNTHÉTIQUE D'ANALYSE NUMÉRO IT0718-124605 EN DATE DU 05/12/2018**  
**RECHERCHE ET IDENTIFICATION D'AMIANTE SUR PRELEVEMENT(S) DE MATERIAU(X)**

Fraction analysée	Technique analytique (Méthode de préparation)	Nombre de préparations	Date d'analyse	Résultat / Variété d'amiante
Réf dossier client : 54LAD0001-01 - 7 RUE A. ROUSSEL 77510 REBAIS				Réf échantillon ITGA : IT071812-1729
Réf échantillon client : 54LAD0001P003 / LOGEMENTS COLLECTIFS - - - / Salle de bains Sol Revêtement souple				Description ITGA : Revêtement souple bleu / Colle polymère jaune / Ragréage gris
Revêtement souple bleu + colle polymère jaune non séparable + ragréage gris non séparable	META (1)	1	04/12/2018	Amiante non détecté / -
Réf dossier client : 54LAD0001-01 - 7 RUE A. ROUSSEL 77510 REBAIS				Réf échantillon ITGA : IT071812-1730
Réf échantillon client : 54LAD0001P004 / LOGEMENTS COLLECTIFS - - - / Salle de bains Plafond Enduit béton				Description ITGA : Enduit plâtreux blanc / Peinture
Enduit plâtreux blanc + peinture non séparable	META (1)	1	04/12/2018	Amiante non détecté / -
Réf dossier client : 54LAD0001-01 - 7 RUE A. ROUSSEL 77510 REBAIS				Réf échantillon ITGA : IT071812-1731
Réf échantillon client : 54LAD0001P005 / LOGEMENTS COLLECTIFS - - - / Salle de bains Réseaux de distribution Peinture				Description ITGA : Peintures multiples en faible quantité
Peintures multiples en faible quantité	META (1)	2	05/12/2018	Présence de fibres d'amiante (*) / Chrysotile
Réf dossier client : 54LAD0001-01 - 7 RUE A. ROUSSEL 77510 REBAIS				Réf échantillon ITGA : IT071812-1732
Réf échantillon client : 54LAD0001P006 / LOGEMENTS COLLECTIFS - - - / WC Mar C Enduit plaque de plâtre				Description ITGA : Enduit plâtreux blanc en vrac / Peintures multiples / Toile fibreuse blanche
Enduit plâtreux blanc en vrac + peintures multiples non séparable + toile fibreuse blanche non séparable	META (1)	3	05/12/2018	Présence de fibres d'amiante / Chrysotile
Réf dossier client : 54LAD0001-01 - 7 RUE A. ROUSSEL 77510 REBAIS				Réf échantillon ITGA : IT071812-1733
Réf échantillon client : 54LAD0001P007 / LOGEMENTS COLLECTIFS - - - / Chambre 2 Sol Revêtement souple				Description ITGA : Dalle dure cassante beige / Revêtement souple beige / Revêtement cassant beige / Colle polymère jaune / Colle bitumineuse noire / Ragréage gris
Dalle dure cassante beige	META (2)	1	04/12/2018	Présence de fibres d'amiante / Chrysotile
Revêtement souple beige + revêtement cassant beige	META (1)	1	04/12/2018	Amiante non détecté / -
Colle polymère jaune non séparable + colle bitumineuse noire + ragréage gris non séparable	MOLP	1	04/12/2018	Présence de fibres d'amiante / Chrysotile
Réf dossier client : 54LAD0001-01 - 7 RUE A. ROUSSEL 77510 REBAIS				Réf échantillon ITGA : IT071812-1734
Réf échantillon client : 54LAD0001P008 / LOGEMENTS COLLECTIFS - - - / Chambre 2 Mar D Enduit plaque de plâtre				Description ITGA : Enduit plâtreux blanc / Peintures multiples / Papier / Carton
Enduit plâtreux blanc + peintures multiples non séparable + papier non séparable + carton non séparable	META (1)	1	04/12/2018	Présence de fibres d'amiante / Chrysotile

La reproduction de ce rapport n'est autorisée que sous sa forme intégrale ; ce rapport ne doit pas être reproduit partiellement sans l'approbation du laboratoire.

Sauf demande particulière et écrite du client, les échantillons sont conservés pendant 6 mois et les rapports pendant 2 ans.

DTA 164-01 rev 07

Page 2/3



**RAPPORT SYNTHÉTIQUE D'ANALYSE NUMÉRO IT0718-124605 EN DATE DU 05/12/2018  
RECHERCHE ET IDENTIFICATION D'AMIANTE SUR PRELEVEMENT(S) DE MATERIAU(X)**

Fraction analysée	Technique analytique (Méthode de préparation)	Nombre de préparations	Date d'analyse	Résultat / Variété d'amiante
Réf dossier client : 54LAD0001--01 - 7 RUE A. ROUSSEL 77510 REBAIS				Réf échantillon ITGA : IT071812-1735
Réf échantillon client : 54LAD0001P009 / LOGEMENTS COLLECTIFS - - - / Séjour Mur C Enduit béton				Description ITGA : Enduit plâtreux blanc / Peinture / Toile fibreuse blanche
* Enduit plâtreux blanc + peinture non séparable + toile fibreuse blanche non séparable	META (1)	1	04/12/2018	Amiante non détecté / -
Réf dossier client : 54LAD0001--01 - 7 RUE A. ROUSSEL 77510 REBAIS				Réf échantillon ITGA : IT071812-1736
Réf échantillon client : 54LAD0001P010 / LOGEMENTS COLLECTIFS - - - / Cuisine Mur D Enduit béton				Description ITGA : Enduit plâtreux blanc / Peintures multiples / Toile fibreuse blanche
* Enduit plâtreux blanc + peintures multiples non séparable + toile fibreuse blanche non séparable	META (1)	1	04/12/2018	Amiante non détecté / -
Réf dossier client : 54LAD0001--01 - 7 RUE A. ROUSSEL 77510 REBAIS				Réf échantillon ITGA : IT071812-1737
Réf échantillon client : 54LAD0001P011 / LOGEMENTS COLLECTIFS - - - / Cuisine Sol Revêtement souple				Description ITGA : Revêtement souple bleu / Colle polymère jaune avec poussières / Revêtement souple beige / Colle polymère jaune / Peintures multiples
* Revêtement souple bleu + colle polymère jaune avec poussières non séparable + revêtement souple beige + colle polymère jaune + peintures multiples	META (1)	1	04/12/2018	Amiante non détecté / -
Réf dossier client : 54LAD0001--01 - 7 RUE A. ROUSSEL 77510 REBAIS				Réf échantillon ITGA : IT071812-1738
Réf échantillon client : 54LAD0001P012 / LOGEMENTS COLLECTIFS - - - / Cuisine Sous évier Revêtement bitumineux				Description ITGA : Tampon bitumineux noir
* Tampon bitumineux noir	META (2)	1	04/12/2018	Présence de fibres d'amiante : Chrysotile

(\*) Seules quelques fibres d'amiante ont été détectées

La reproduction de ce rapport n'est autorisée que sous sa forme intégrale ; ce rapport ne doit pas être reproduit partiellement sans l'approbation du laboratoire.

Sauf demande particulière et écrite du client, les échantillons sont conservés pendant 6 mois et les rapports pendant 2 ans.

DTA 164-01 rev 07

Page 3/3

ATTESTATION(S)



réinventons / notre métier



Votre attestation Responsabilité Civile

AXA France IARD atteste que :

EXPERT HABITAT ET INDUSTRIE INGENIERIE  
21 ROUTE D'ALBERT  
62450 AVESNES LES BAPAUME

Est titulaire du contrat d'assurance n° 10063271004 ayant pris effet le 01/03/2018.

Ce contrat garantit les conséquences pécuniaires de la Responsabilité civile pouvant lui incomber du fait de l'exercice des activités suivantes :

DIAGNOSTICS TECHNIQUES IMMOBILIERS OBLIGATOIRES, REALISES DANS LE CADRE DE LA CONSTITUTION DU DOSSIER TECHNIQUE IMMOBILIER ET/ OU AUTRES MISSIONS REALISEES EN DEHORS DU DOSSIER TECHNIQUE, TELS QUE FIGURANT DANS LA LISTE LIMITATIVE CI-DESSOUS :

- ETAT MENTIONNANT LA PRESENCE OU L'ABSENCE DE MATERIAUX CONTENANT DE L'AMIANTE
- DIAGNOSTIC TECHNIQUE AMIANTE
- DIAGNOSTIC AMIANTE PARTIES PRIMITIVES
- CONTROLE PERIODIQUE (AMIANTE)
- CONTROLE VISUEL APRES TRAVAUX (PLOMB - AMIANTE)
- REPERAGE AMIANTE AVANT/ APRES TRAVAUX ET DEMOLITION
- REPERAGE AMIANTE ET D'HAP SUR SURFACE BITUMEE ET ENROBES
- DIAGNOSTIC PLOMB DANS L'EAU
- CONSTAT DES RISQUES D'EXPOSITION AU PLOMB (CREP)
- DIAGNOSTIC DE RISQUE D'INTOXICATION AU PLOMB DANS LES PEINTURES (DRIPP)
- RECHERCHE DE PLOMB AVANT TRAVAUX / DEMOLITION
- ETAT RELATIF A LA PRESENCE DE TERMITES
- ETAT PARASITAIRE (MERULES, VRILLETES, LYCTUS)
- INFORMATION SUR LA PRESENCE DE RISQUE DE MERULE (LOI ALUR)
- MESURAGE LOI CARREZ ET LOI BOUTIN
- CALCULS DES MILLIEMES - TANTIEMES DE COPROPRIETE ET REALISATION DE PLANS ASSOCIES SELON LES TEXTES SUIVANTS : LOI 65-557 DU 10 JUILLET 1965, DECRET 67-223 DU 17 MARS 1967, DECRET 2004-479 du 27 mai 2004 ET SUIVANTS FIXANT LE STATUT DE LA COPROPRIETE DES IMMEUBLES BATIS.
- ETAT DE L'INSTALLATION INTERIEURE DE GAZ
- ETAT DES RISQUES NATURELS, MINIERES ET TECHNOLOGIQUES (ENRNM)
- DIAGNOSTIC DE PERFORMANCE ENERGETIQUE
- DPE INDIVIDUEL POUR MAISONS INDIVIDUELLES, APPARTEMENTS ET LOTS TERTIAIRES AFFECTES A DES IMMEUBLES A USAGE PRINCIPAL D'HABITATION, AINSI QUE LES ATTESTATIONS DE PRISE EN COMPTE DE LA REGLEMENTATION THERMIQUE.
- ETAT DE L'INSTALLATION INTERIEURE D'ELECTRICITE.
- ETUDE REGLEMENTATION THERMIQUE 2005 ET 2012.
- DOCUMENT ETABLI A L'ISSUE DU CONTROLE DES INSTALLATIONS D'ASSAINISSEMENT NON COLLECTIF
- DIAGNOSTIC ASSAINISSEMENT AUTONOME ET COLLECTIF
- ETAT DES LIEUX LOCATIFS
- DIAGNOSTIC DE SECURITE PISCINE
- CERTIFICAT DE DECEANCE ET CERTIFICAT DE TRAVAUX DE REHABILITATION
- DIAGNOSTIC POUR OBTENTION DE PRET A TAUX ZERO
- INFILTROMETRIE- MESURES DE PERMEABILITE DU BATIMENT ET DES RESEAUX AERAIQUES
- THERMOGRAPHIE INFRAROUGE
- DIAGNOSTIC RADON : UNIQUEMENT POUR MAISONS INDIVIDUELLES ET IMMEUBLES D'HABITATION, A L'EXCLUSION DES ERP.
- DIAGNOSTIC DANS LE CADRE DE LA LOI SRU AVANT MISE EN COPROPRIETE
- DIAGNOSTIC DECHETS DE CHANTIER - ARTICLES R 111-43 A R 111-49 DU CODE DE LA CONSTRUCTION ET DE L'HABITATION
- DOCUMENT UNIQUE D'EVALUATION DES RISQUES COPROPRIETE - Articles L 230 2, III, R 230-1 DU CODE DU TRAVAIL
- DIAGNOSTIC TECHNIQUE GLOBAL (DTG) POUR LES COPROPRIETES - LOI N° 2014-366 POUR L'ACCES AU LOGEMENT ET UN URBANISME RENOVE « ALUR », A L'EXCLUSION DE MISSIONS RELEVANT D'UN PROFESSIONNEL DE LA VENTE OU DE LA LOCATION DE BIENS IMMOBILIERS.
- DIAGNOSTIC ACCESSIBILITE HANDICAPES
- EXPERTISE EN VALEUR VENALE ET LOCATIVE (SOUS RESERVE D'OBTENTION DE FORMATION)
- ETAT DESCRIPTIF DE DIVISION

La garantie Responsabilité civile professionnelle s'exerce à concurrence de 5 000 000 € par année d'assurance.

La présente attestation est valable du 01/03/2018 au 01/01/2019 et ne peut engager l'assureur au-delà des limites et conditions du contrat auquel elle se réfère.

Ce contrat permet à l'assuré de satisfaire à l'obligation d'assurance de responsabilité civile professionnelle résultant des dispositions de l'article R271-2 du Code de la Construction et de l'Habitation (décret n° 2006-1114 du 5 septembre 2006 relatif aux diagnostics techniques immobiliers) pour l'établissement des documents visés à l'article L271-4 dudit Code.

L'assuré doit être titulaire d'une certification de compétence en cours de validité délivrée par un organisme accrédité dans le domaine de la construction ou employer des salariés ou être constitué de personnes physiques qui disposent de ladite certification de compétence en cours de validité pour l'établissement des documents visés aux articles L271-4 et L134-1 du code de la Construction et de l'Habitation.

A défaut la garantie n'est pas acquise.

Le présent document, établi par AXA, est valable jusqu'au 01/01/2019 sous réserve du paiement des cotisations. Il a pour objet d'attester l'existence d'un contrat. Il ne constitue toutefois pas une présomption d'application des garanties et ne peut engager AXA au-delà des clauses, conditions et limites du contrat auquel il se réfère. Les exceptions de garantie opposables au souscripteur le sont également aux bénéficiaires de l'indemnité (résiliation, nullité, règle proportionnelle, exclusions, déchéances, ...).

Toute adjonction autre que le cachet et la signature du représentant de la Société est réputée non écrite.

Fait à Pessac, le 15/02/2018 - Pour la Compagnie,

VD ASSOCIES  
81, Bd Pierre Premier  
33110 LE BOUSCAT  
RCS 794 672 238 ORIAS : 13010220  
Tél. : 05 56 30 95 75

PEFC 10-31-1483 / Contrôle PEFC



UNE NORME ISO 26000

CERTIFICAT DE COMPETENCES



## Certificat de compétences Diagnostic Immobilier

N° CPDI 4129    Version 004

Je soussigné, Philippe TROYAUX, Directeur Général d'I.Cert, atteste que :

**Monsieur JULIEN Mckael**

Est certifié(a) selon le référentiel I.Cert dénommé CPE DI DR 01, dispositif de certification de personnes réalisant des diagnostics Immobiliers pour les missions suivantes :

<b>Amiante sans mention</b>	<b>Amiante Sans Mention*</b> Date d'effet : 01/01/2017 - Date d'expiration : 24/10/2021
<b>DPE individuel</b>	<b>Diagnostic de performance énergétique sans mention : DPE individuel</b> Date d'effet : 07/12/2016 - Date d'expiration : 06/12/2021
<b>Electricité</b>	<b>Etat de l'installation intérieure électrique</b> Date d'effet : 26/10/2016 - Date d'expiration : 25/10/2021
<b>Gaz</b>	<b>Etat de l'installation intérieure gaz</b> Date d'effet : 17/02/2017 - Date d'expiration : 16/02/2022
<b>Plomb</b>	<b>Plomb : Constat du risque d'exposition au plomb</b> Date d'effet : 23/12/2016 - Date d'expiration : 22/12/2021

En foi de quoi ce certificat est délivré, pour valoir et servir ce que de droit.  
Edité à Saint-Grégoire, le 03/05/2017.



\* Missions de repérage des matériaux et produits de la liste B et des matériaux et produits de la liste D et des matériaux et produits de la liste E de composition des matériaux et produits de la liste B dans les bâtiments autres que ceux relevant de la mention.

Missions de repérage des matériaux et produits de la liste B et des matériaux et produits de la liste D des matériaux et produits de la liste E des matériaux et produits de la liste A, dans des immeubles de hauteur inférieure ou égale à 20 mètres ou dans des bâtiments industriels. Missions de repérage des matériaux et produits de la liste C. Les missions courtes à l'issue des travaux de travaux de construction.

Arrêté du 21 novembre 2008 modifié définissant les critères de certification des compétences des personnes physiques exerçant des missions de repérage de l'exposition au plomb, des diagnostics de risque d'inhalation par le plomb des personnes ou des animaux, après travaux en plomb, et les critères d'attribution des organismes de certification - Arrêté du 25 juillet 2010 définissant les critères de certification des compétences des personnes physiques exerçant des missions de repérage, d'évaluation préliminaire de l'état de conservation des matériaux et produits relevant de la mention, et d'inspection visuelle des locaux dans les immeubles bâtis et les critères d'attribution des organismes de certification - Arrêté du 22 octobre 2008 modifié définissant les critères de certification des compétences des personnes physiques réalisant l'état initial d'un bâtiment de bureaux, dans le bâtiment et les critères d'attribution des organismes de certification - Arrêté du 18 octobre 2008 modifié définissant les critères de certification des compétences des personnes physiques réalisant le diagnostic de performance énergétique ou l'évaluation de leur conformité de la réglementation thermique, et les critères d'attribution des organismes de certification - Arrêté du 3 août 2007 modifié définissant les critères de certification des compétences des personnes physiques réalisant l'état de conservation des matériaux et produits de la liste B et les critères d'attribution des organismes de certification - Arrêté du 8 juillet 2008 modifié définissant les critères de certification des compétences des personnes physiques réalisant l'état de conservation des matériaux et produits de la liste B et les critères d'attribution des organismes de certification



**I.Cert**  
Institut de Certification

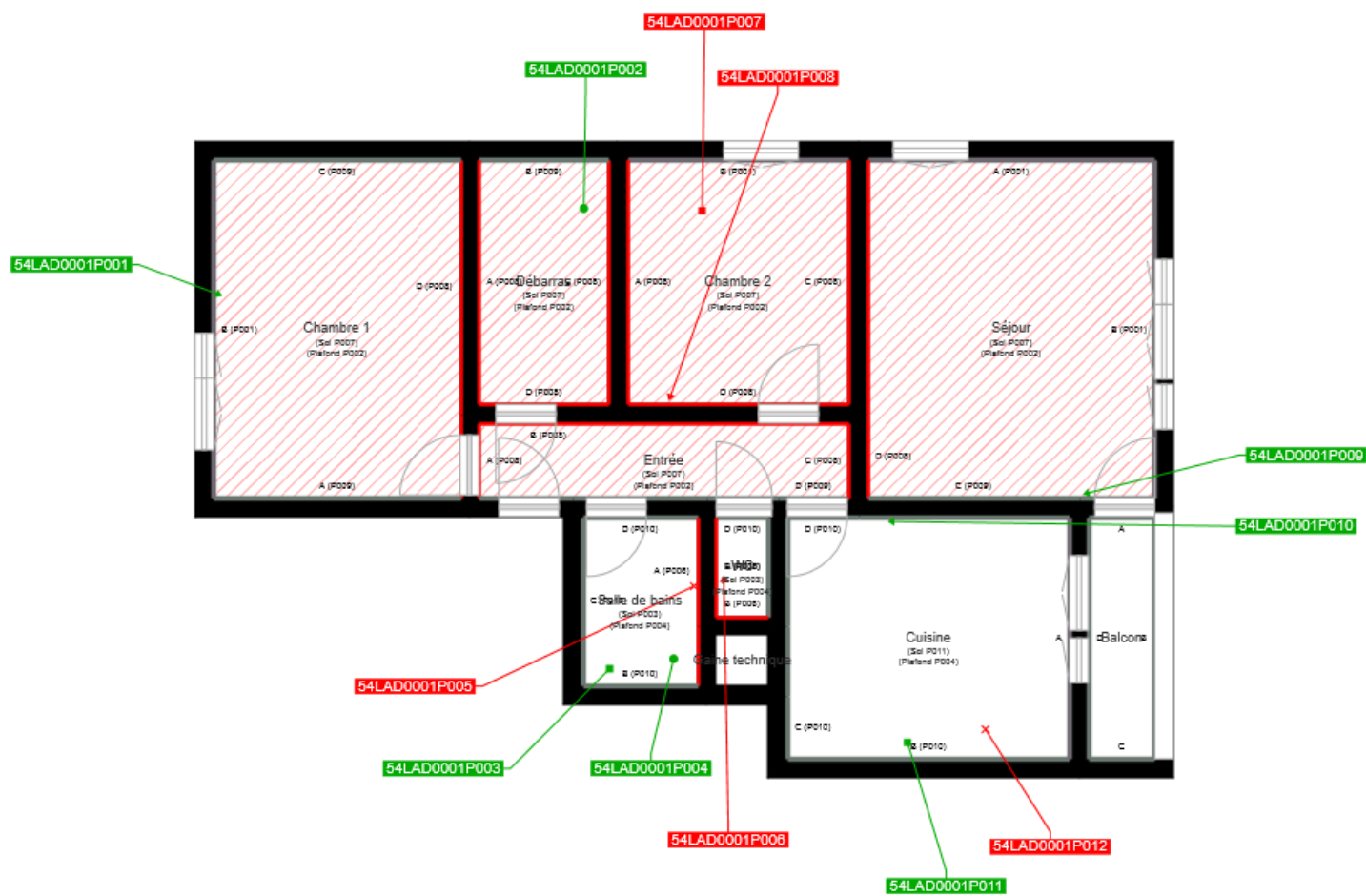
Certification de personnes  
Diagnostic Immobilier  
Portée disponible sur [www.icert.fr](http://www.icert.fr)

Parc EDONIA - Bâtiment G - Rue de la Terre Victoria - 35760 Saint-Grégoire



**cofrac**  
COFFRE  
FEDERATION  
FRANCAISE  
DES  
ORGANISMES  
DE  
RECHERCHE

CPE DI DR 11 rev12



Light green	Cloisons Plaques de plâtre
Dark brown	Murs Bois
Light blue	Murs Brique
Pink	Murs périphériques / Plaques de plâtre
Yellow	Murs carreaux de plâtre
Grey	Murs Béton / Enduit
Purple	Murs porteurs et/ou mur de refend / Plaques de plâtre
Light grey	Murs périphériques / Doublage (plaque de plâtre + isolant)
Yellow-green	Torchis
Red	Murs Amiantés
Light purple	Murs Brique / Enduit
Dark purple	Murs Brique plâtrière
Blue	Murs Pierre
White	

- Prélèvements de sol amiantés
- Prélèvements de sol non amiantés
- Prélèvements de plafonds amiantés
- Prélèvements de plafonds non amiantés
- Prélèvements de murs amiantés
- Prélèvements de murs non amiantés
- X Autres types de prélèvements amiantés
- X Autres types de prélèvements non amiantés
- /// Sol amianté
- /// Plafond amianté
- /// Sol et Plafond amiantés